

Аппаратно-программный комплекс
для регистрации и передачи ЭКГ по телефону

ТЕЛЕ-АЛЬТОН

ISO 9001

- ▼ Максимум удобств для пациента
- ▼ Минимальные габариты и масса
- ▼ Память для хранения ЭКГ
- ▼ Бесконтактное подключение к телефону



- ▲ Максимальный комфорт для персонала
- ▲ Легкий и высокоточный электрокардиограф с возможностью передачи ЭКГ по телефону
- ▲ Питание от сети или встроенного аккумулятора
- ▲ Бесконтактное подключение к телефону



- ◀ Учет особенностей отечественных телефонных линий
- ◀ Возможность работы с различными типами регистраторов-передатчиков
- ◀ Развитые средства фильтрации ЭКГ
- ◀ Ведение картотеки принятых ЭКГ

АЛЬТОНИКА



▲ Регистрация I отведения



▲ Регистрация II отведения



▲ Регистрация отведения CR₄



▲ Передача ЭКГ по телефону

Основные направления использования комплекса

Электрокардиограф с передатчиком ЭКГ

- передача ЭКГ из отдаленных лечебно-профилактических учреждений, от выездных бригад, бригад скорой и неотложной помощи в крупные консультативно-диагностические центры
- передача ЭКГ из отделений крупных больниц в службу функциональной диагностики для экспресс-анализа

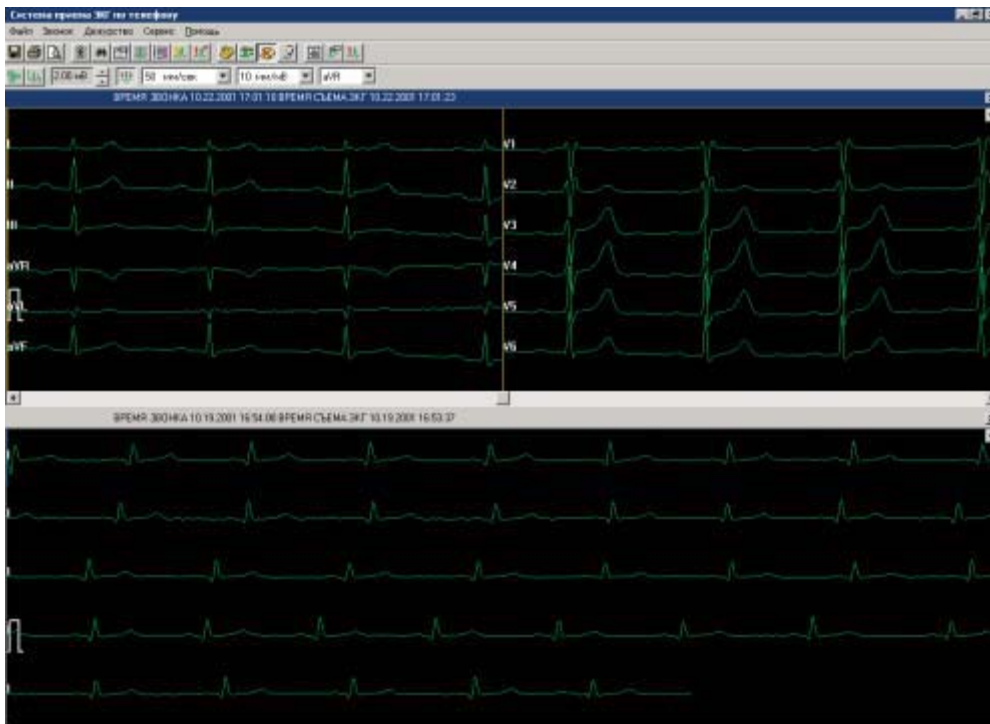
Индивидуальный регистратор-передатчик ЭКГ

- электрокардиографическая верификация редких пароксизмальных состояний, причиной которых предполагаются нарушения сердечного ритма и проводимости или ишемия миокарда
- проведение динамического наблюдения за пациентами с нарушениями ритма, проводимости, ишемией миокарда, в том числе и с целью контроля адекватности терапии и предварительной оценки функционирования имплантированных кардиостимуляторов

Комплекс может состоять из любого числа передатчиков ЭКГ и приемной станции. В его составе могут использоваться как индивидуальные регистраторы-передатчики ЭКГ, ориентированные на самостоятельное использование пациентами, так и электрокардиографы с возможностью передачи ЭКГ по телефону.

Передатчик ЭКГ для электрокардиографа Альтон-03 позволяет за одну минуту передать по телефону 12 общепринятых отведений ЭКГ. Для передачи ЭКГ достаточно обычным способом записать ЭКГ на кардиографе, набрать телефонный номер приемной станции и послать ЭКГ, нажав кнопку передатчика.

Индивидуальный регистратор-передатчик ЭКГ позволяет самому пациенту последовательно зарегистрировать несколько биполярных отведений ЭКГ, которые автоматически сохраняются в памяти регистратора. Для начала записи ЭКГ достаточно коснуться электродов, расположенных на боковых поверхностях корпуса регистратора. Продолжитель-



▲ Экран приемной станции

ность непрерывного фрагмента при регистрации от 5 до 30 секунд. Для передачи сохраненных в памяти ЭКГ нужно лишь набрать телефонный номер приемной станции и нажать единственную кнопку.

В начале каждой передачи транслируется уникальный номер регистратора-передатчика, а также информация о дате и времени регистрации фрагмента ЭКГ. Это позволяет организовать автоматический режим работы приемной станции, в котором она способна отреагировать на сигнал вызова по телефону, воспроизвести абоненту заранее записанное приветствие, принять и сохранить ЭКГ в базе данных. Принимаемая ЭКГ и регистрационные данные пациента при этом будут отображаться на экране компьютера на протяжении всего приема.

Приемная станция автоматически записывает данные в картотеку принятых ЭКГ, которая может интегрироваться с другими электрокардиографическими программами производства компании "Альтоника". Для улучшения читаемости принятых ЭКГ в приемной станции реализованы 2 независимых цифровых электрокардиографических фильтра. Имеются встроенные средства амплитудных и временных измерений ЭКГ.

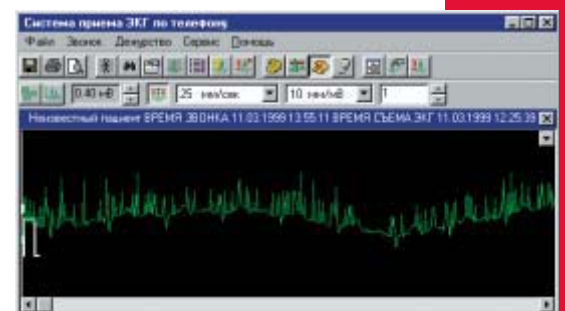
Программное обеспечение приемной станции позволяет легко найти и распечатать любую из принятых ЭКГ, имеются средства организации дежурств персонала и ведения журнала работы.

Созданный на современной элементной базе, комплекс способен полностью заменить разработанные ранее телеметрические ЭКГ системы, значительно превосходя их по компактности, надежности, качеству сигнала и уровню организации всего процесса приема-передачи информации.

Записанные приемной станцией ЭКГ хранятся в электронной картотеке пациентов. При необходимости их можно многократно копировать и передавать в цифровом виде по компьютерным сетям, а также с помощью модемных или беспроводных средств обмена информацией на любое расстояние.

Имя	Пол	Возраст	Идентификатор
Пугачева И. П.	Ж	62	1650
Петра Л. В.	М	29	1650
Павел К. Г.	М	62	1629
Пробитова С. А.	Ж	53	1714
Прокопьев Р. В.	Ж	53	6295
Пучкович М. Е.	Ж	54	6112
Ражаданов Н. П.	Ж	23	6043
Рачинский П. П.	Ж	50	7079
Роговская Н. Е.	Ж	36	1745
Рух В. В.	М	40	1646
Савин Д. В.	М	42	5983
Самородков О. В.	М	44	6069
Самородков И. Р.	М	30	1187
Самородков А. И.	Ж	40	1773
Самойло С. И.	Ж	44	1764
Савицкая А. Д.	Ж	57	1640
Савилов Е. М.	М	75	1650
Савилов Н. П.	Ж	61	1650
Савицкая А. Д.	Ж	62	1737
Савицкая С. Д.	Ж	40	1789

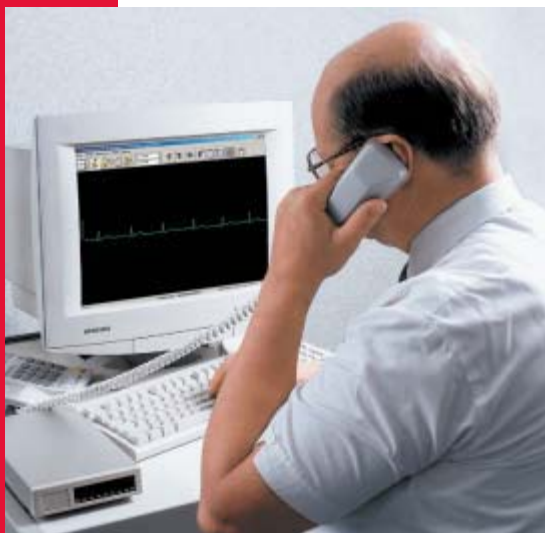
▲ Список пациентов



▲ ЭКГ до фильтрации "щелчков"



▲ ЭКГ после фильтрации "щелчков"



Технические параметры и характеристики

Приемная станция

Режимы работы: автоматический, полуавтоматический, ручной
Число одновременно поддерживаемых передатчиков: до 200 на одну телефонную линию
Масштабы отображения ЭКГ на экране и при печати: 12,5, 25, 50 или 100 мм/с
2,5, 5, 10, 20 или 40 мм/мВ
Антитреморный фильтр с частотой среза 35 Гц
Фильтр импульсных помех (щелчков): порог срабатывания от 0,01 до 2,55 мВ
Печать в автоматическом или ручном режимах
Работает в операционных системах MS Windows 98 и выше



Передатчик ЭКГ для электрокардиографа Альтон-03

Габариты: 59 x 79 x 28 мм
Масса с элементами питания: 120 г
Источник питания: 2 гальванических элемента типоразмера N
Время работы от комплекта элементов: не менее 3 недель



Индивидуальный регистратор-передатчик ЭКГ

Встроенные в корпус регистратора электроды ЭКГ
Автоматическая регистрация биполярных отведений ЭКГ с момента прикосновения к электродам
Объем памяти ЭКГ: 130 с (любое число фрагментов продолжительностью от 5 до 30 с)
Самотестирование при включении
Звуковая индикация контакта электродов с пациентом
Светодиодная индикация разряда батарей
Габариты: 59 x 79 x 28 мм
Масса с элементами питания: 135 г
Источник питания: 2 гальванических элемента типоразмера N
Время работы от комплекта элементов: не менее 3 недель

АЛЬТОНИКА